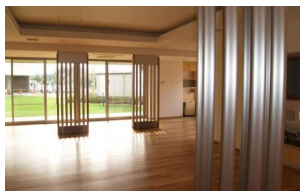


主な導入実績（官公庁系および大型物件）



マルチメディアセンター「たまご庵」
●導入年:2010年 ●住所:熊本県菊池市
●設計:ATELIER-LOCUS
●用途:店舗・オフィス ●面積:1100㎡
●台数:ecowin/パネル 4台、タワー 2台



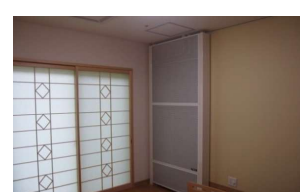
西陶器保育園
●導入年:2010年 ●住所:大阪府堺市
●設計:榎井建築設計事務所
●用途:保育施設 ●面積:325㎡
●台数:ecowin/パネル 30台、タワー 2台
●熱源機:冷7.0kW/暖11.5kW×5機
冷3.5/暖6.0kW×2機
冷5.0kW/暖7.0kW×1機



**医療法人社団葵会
介護老人保健施設 葵の園・美浜**
●導入年:2013年 ●住所:千葉県千葉市
●設計:中日設計(株)
●用途:特別養護老人ホーム ●面積:6500㎡
●台数:ecowin/パネル 98台



宇土市民体育館
●導入年:2013年 ●住所:熊本県宇土市
●設計:榎井(株)、(有)アール設備企画
●用途:体育館 ●面積:アリーナ1680㎡
●台数:ecowin/パネル 96台
●熱源機:冷118kW/暖118kW×2機



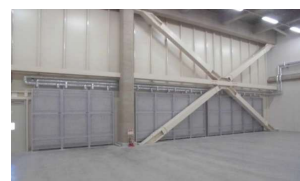
**医療法人社団葵会
介護老人保健施設 葵の園・新潟内野**
●導入年:2013年 ●住所:新潟県新潟市
●設計:基設計
●用途:特別養護老人ホーム ●面積:5317㎡
●台数:ecowin/パネル 128台
●熱源機:冷472kW/暖472kW



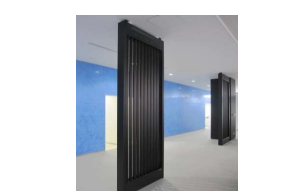
田上医院
●導入年:2013年 ●住所:福岡県宗像市
●設計:文納建設(株)
●用途:クリニック ●面積:98.7㎡
●台数:ecowin/パネル 5台
●熱源機:冷7.1kW/暖10.0kW×1機



太陽の丘クリニック
●導入年:2013年 ●住所:福岡県福岡市
●設計:樹ガナス総合研究所
●用途:クリニック
●面積:待合ホール137㎡、施術後ラウンジ52.9㎡
●台数:ecowin/パネル 8台
●熱源機:冷37.5kW/暖42.5kW×1SET



ヨネックス(株) 関東配送センター
●導入年:2014年 ●住所:埼玉県草加市
●用途:倉庫 ●面積:2400㎡
●台数:ecowin/パネル 39台
●熱源機:37.5kW/30.0kW x 2SET



熊本市上下水道局
●導入年:2014年 ●住所:熊本県熊本市
●設計:山下設計
●用途:官公庁施設 ●面積:1055㎡
●台数:ecowin/パネル 8台
●熱源機:7.2kW/11.8kWx3SET
3.6kW/6.0kW×1SET



熊本市西区役所
●導入年:2014年 ●住所:熊本県熊本市
●設計:樹三菱地所設計
●用途:官公庁施設 ●面積:4186㎡
●台数:ecowin/パネル 2台、タワー 3台
●熱源機:冷3.5kW/暖6.0kW×1機



熊本市城南総合スポーツセンター
●導入年:2014年 ●住所:熊本県熊本市
●設計:ライト設計 ●用途:体育館
●面積:アリーナ1625㎡ 2F観客席358㎡
●台数:ecowin/パネル アリーナ 65台、2F観客席 35台
●熱源機:冷150kW/暖150kW×3機



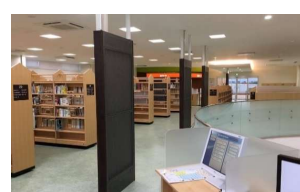
私立昭和第一学園高等学校
●導入年:2014年 ●住所:東京都立川市
●用途:体育館 ●面積:890㎡
●台数:ecowin/パネル 65台
●熱源機:冷150kW/暖150kW×1機



熊本県立体育館 小体育室
●導入年:2015年 ●住所:熊本県熊本市
●設計:梓設計 ●面積:423㎡
●用途:体育館 ●面積:423㎡
●台数:ecowin/パネル 30台
●熱源機:冷60kW/暖60kW×1台



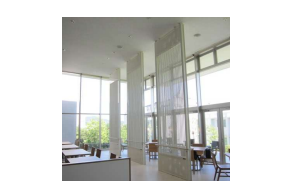
荒尾海陽中学校
●導入年:2015年 ●住所:熊本県荒尾市
●用途:事務センター室 ●面積:67㎡
●台数:ecowinHYBRID SCREEN
●熱源機:天井カセット4方向エアコン
(7.1kW/8.0kW)



護佐丸歴史資料館
●導入年:2015年 ●住所:沖縄県中城村
●設計:アサト建築設計事務所・榎総合計画設計
●用途:図書館 ●面積:2460.5㎡
●台数:ecowinHYBRID SCREEN 51台



日吉津村複合施設図書館
●導入年:2015年 ●住所:鳥取県日吉津村
●設計:桑本総合設計
●用途:図書館 ●面積:405㎡
●台数:ecowin/パネル 29台
●熱源機:7.2kW/11.8kWx1SET
5.0kW/7.0kWx6SET 3.6kW/6.0kW×3SET



ハウステンボス敷地内「変なホテル」
●導入年:2015年 ●住所:長崎県佐世保市
●設計:東大生産技術研究所 川添研究室
●用途:ホテル
●面積:エントランスロビー-272.1㎡ カフェコーナー-128.2㎡
客室 Atype:23.2㎡×38室 A`type:14.9㎡×2室
Btype:15.9㎡×20室 Ctype:23.4㎡×10室
●台数:ecowin/パネル 92台



千葉県 某公立学校
●住所:千葉県
●用途:教室 ●面積:56.25㎡
●台数:ecowinHYBRID WALL 2台
●熱源機:天吊り同時ツインエアコン
(冷10.0kW/暖11.2kW)



埼玉県川越市某公立学校
●導入年:2016年 ●住所:埼玉県川越市
●用途:教室 ●面積:63㎡
●台数:ecowinHYBRID WALL 2台
●熱源機:天吊り同時ツインエアコン
(冷10.0kW/暖11.2kW)



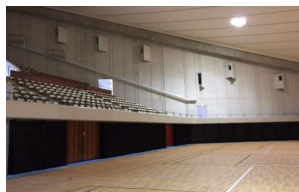
都内マンション
●導入年:2016年 ●住所:東京都墨田区
●設計:積水ハウス
●用途:マンション ●面積:1LDK~3LDK
●台数:ecowinHYBRID WALL 49台



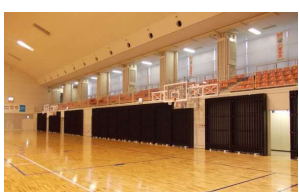
鹿児島市桜島総合体育館
●導入年:2016年 ●住所:鹿児島県鹿児島市
●設計:ワーク設計
●用途:体育館 ●面積:1904㎡
●台数:ecowin/パネル 92台
●熱源機:冷65kW/暖90kW×2機



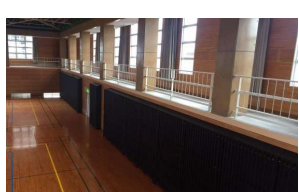
デンソー天王町体育館
●導入年:2016年 ●住所:愛知県刈谷市
●設計:竹中工務店
●用途:体育館 ●面積:1710㎡
●台数:ecowin/パネル71台
●熱源機:冷118kW/暖118kW×2機



笠松運動公園体育館
●導入年:2017年 ●住所:茨城県
●設計:小林美夫研究室
●用途:体育館 ●面積:2270㎡
●台数:ecowin/パネル 86台
●熱源機:冷150kW/暖150kW×2機



八幡浜市総合スポーツセンター
●導入年:2017年 ●住所:愛媛県八幡浜市
●設計:杉山設計工房
●用途:体育館 ●面積:1680㎡
●台数:ecowin/パネル 86台
●熱源機:冷118kW/暖118kW×2機



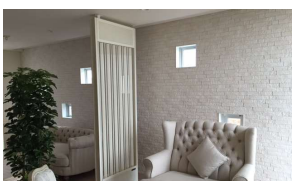
鹿児島市桜島補助体育館
●導入年:2017年 ●住所:鹿児島県鹿児島市
●設計:ワーク設計
●用途:体育館 ●面積:868㎡
●台数:ecowin/パネル 27台
●熱源機:冷60kW/暖60kW×1機



**再春館製菓所
バドミントンチーム専用体育館**
●導入年:2017年 ●住所:熊本県熊本市
●設計:キトレバ建築設計事務所・
リズムデザイナー級建築士事務所
●用途:バドミントン専用体育館 ●面積:1200㎡
●台数:ecowin/パネル 28台



鹿児島県指宿総合体育館
●導入年:2017年 ●住所:鹿児島県指宿市
●建築:TIA設計 ●設備:エース設備設計
●用途:体育館 ●面積:2054㎡
●台数:ecowin/パネル 77台
●熱源機:冷150kW/暖150kW



しまばら産院
●導入年:2016年 ●住所:長崎県島原市
●設計:森繁建築研究所
●用途:産院
●面積:ラウンジ 71.3㎡ 療養室311号 29.6㎡
療養室312号 23.6㎡ 和室22.0㎡
●台数:ecowinHYBRID SCREEN 5台
●熱源機:天井カセットエアコン 4台



千葉県多古町立多古中学校
●導入年:2017年 ●住所:千葉県多古町
●用途:教室 ●面積:114.8㎡×6教室
●台数:ecowinHYBRID LOWBOY 12台
●熱源機:天吊り同時ツインエアコン
(冷10.0kW/暖11.2kW)



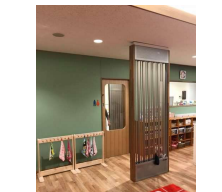
ホテル浜比嘉リゾート
●導入年:2017年 ●住所:沖縄県うるま市
●設計:異秀喜建築設計事務所 ●用途:ホテル
●面積:エントランスホール 134㎡ ロビー 187㎡
●台数:ecowinHYBRID SCREEN 4台
●熱源機:天井1方向カセットエアコン



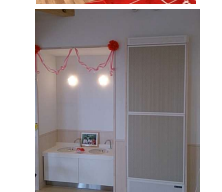
東京造形大学アトリエ
●導入年:2017年 ●住所:東京都八王子市
●用途:アトリエ
●面積:162㎡×4室 121.5㎡×2室
●台数:ecowinHYBRID LOWBOY 18台
●熱源機:壁掛け同時トリプルエアコン
(冷20.0kW/暖22.5kW) 6台



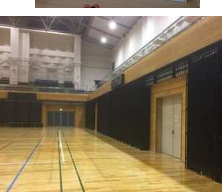
綾瀬市保健センター
●導入年:2017年 ●住所:神奈川県綾瀬市
●設計:佐野建築研究所 ●用途:官庁施設
●面積:エントランス 400㎡ B1サブエントランス 40㎡
●台数:ecowinHYBRID SCREEN 5台
●熱源機:天井4方向カセットエアコン
(冷7.1/暖8.0kW) 3台 他



美原北こども園
●導入年:2017年 ●住所:大阪府堺市
●設計:安井建築設計事務所 ●用途:保育園
●面積:保育室、廊下、職員室、遊戯室等 全850㎡
●台数:ecowinHYBRID SCREEN 32台 LOWBOY 2台
●熱源機:主に天井カセットエアコン室内機 32台



学校法人西軽井沢学園 サムエル幼稚園
●導入年:2017年 ●住所:長野県北佐久郡
●設計:竹工二級建築士事務所 ●用途:保育園
●面積:遊戯室 80.37㎡ 保育室1~3 19.87㎡ 他
●台数:ecowinHYBRID SCREEN 3台 WALL 3台
●熱源機:天井吊形4方向ツイン
(冷10.0kW/暖11.2kW) 1台 他



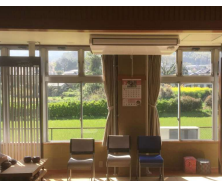
熊本県玉名市総合体育館
●導入年:2018年 ●住所:熊本県玉名市
●用途:体育館 ●面積:1814㎡
●台数:ecowin/パネル 64台
●熱源機:冷118kW/暖118kW 2台



**久留米総合スポーツセンター
サブアリーナ**
●導入年:2018年 ●住所:福岡県久留米市
●設計:佐藤総合企画(※総合企業体の代表)
●用途:体育館 ●面積:850㎡
●台数:ecowinHYBRID SCREEN 16台
●熱源機:床置き同時ツイン



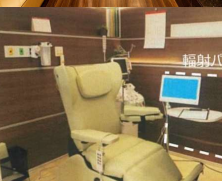
熊本県宇土市武道館
●導入年:2018年 ●住所:熊本県宇土市
●用途:武道場 ●面積:450㎡
●台数:ecowinHYBRID LOWBOYロング 16台
●熱源機:壁掛け型同時ツイン
(冷10.0kW/暖11.2kW) 8台



熊本県宇土市西部老人福祉センター
●導入年:2018年 ●住所:熊本県宇土市
●用途:福祉施設
●面積:機能回復コーナー177㎡ 大広間172㎡ 他3室
●台数:ecowinHYBRID SCREEN 9台 WALL 3台
●熱源機:壁掛け型パッケージエアコン



白金の森
●導入年:2018年 ●住所:熊本県菊池市
●設計:ATELIER-LOCUS ●用途:宿泊型温泉施設
●面積:延べ床 1,402.2㎡=424.77㎡
●台数:ecowinHYBRID SCREEN 12台 WALL 23台
●熱源機:主に天井カセットエアコン
壁掛ルームエアコン

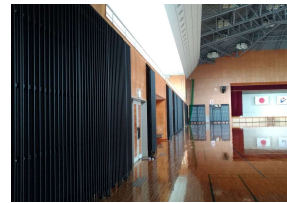


河北病院
●導入年:2018年 ●住所:東京都杉並区
●設計:交建設計 ●用途:透析ルーム
●面積:個室透析ルーム12室 約150㎡
●台数:ecowin/パネル 12台
●熱源機:主に天井カセットエアコン
(オカムラ製パーティションに組込)
●熱源機:冷7.2kW/暖12.0kW

主な導入実績（官公庁系および大型物件）



松島総合体育館 アロハ
●導入年:2018年 ●住所:熊本県上天草市
●用途:体育館 ●面積:1607㎡
●台数:1F ecowin/パネル 80台
2F ecowinHYBRID LOWBOY 44台
●熱源機:1F 冷150kW/暖150kW
2F 天吊形パッケージエアコン
(冷:14.0kW/暖:16.0kW)



日置市吹上浜公園体育館
●導入年:2018年 ●住所:鹿児島県日置市
●用途:体育館 ●面積:2242㎡
●台数:ecowin/パネル 87台
●熱源機:1F 冷150kW/暖150kW×2機



千葉県成田市中台運動公園
●導入年:2018年 ●住所:千葉県成田市
●用途:体育館 ●面積:2284㎡
●台数:ecowin/パネル64台
●熱源機:冷118kW/暖118kW×1機



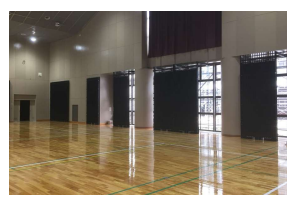
**埼玉県朝霞市
第一・第二・第七小学校(3校)**
●導入年:2018年 ●住所:埼玉県朝霞市
●設計:株式会社総企画設計
●用途:体育館 ●面積:522㎡
●台数:ecowinHYBRID LOWBOY 9台
●熱源機:壁掛け型同時トリプル
(冷20.0kW/暖22.4kW) 3台



清水清見潟公園スポーツセンター
●導入年:2018年 ●住所:静岡県
●用途:体育館 ●面積:1430㎡
●台数:ecowin/パネル 31台
●熱源機:冷118kW/暖118kW×1機



芦屋町総合体育館メインアリーナ
●導入年:2018年 ●住所:福岡県遠賀郡
●用途:体育館 ●面積:1198㎡
●台数:ecowin/パネル 47台
●熱源機:冷118kW/暖118kW×2機



芦屋町総合体育館サブアリーナ
●導入年:2018年 ●住所:福岡県遠賀郡
●用途:体育館 ●面積:622㎡
●台数:ecowin/パネル 26台
●熱源機:冷150kW/暖150kW×1機



新宿区立新宿スポーツセンター大体育室
●導入年:2019年 ●住所:東京都新宿区
●用途:体育館 ●面積:1620㎡
●台数:ecowin/パネル 67台
●熱源機:吸収冷凍機[冷凍能力527kW(150USRt)、
蒸気量660kg/h] ×2台 等



新宿区立新宿スポーツセンター小体育室
●導入年:2019年 ●住所:東京都新宿区
●用途:体育館 ●面積:480㎡
●台数:ecowin/パネル 23台
●熱源機:吸収冷凍機[冷凍能力527kW(150USRt)、
蒸気量660kg/h] ×2台 等



立川女子高等学校
●導入年:2019年 ●住所:東京都立川市
●用途:体育館 ●面積:600㎡
●台数:ecowinHYBRID LOWBOYロング 12台
●熱源機:壁掛け型同時ツイン
(冷14.0kW/暖16.0kW) 6台



練馬区春日小学校等2校
●導入年:2019年 ●住所:東京都練馬区
●用途:体育館 ●面積:600㎡
●台数:ecowinHYBRID LOWBOYロング 10台
●熱源機:壁掛け型同時ツイン
(冷14.0kW/暖16.0kW) 5台
壁掛け型同時トリプル



千葉経済大学
●住所:千葉県千葉市
●用途:体育館 ●面積:900㎡
●台数:ecowinHYBRID LOWBOYロング 16台
●熱源機:壁掛け型シングル
(冷7.1kW/暖8.0kW) 16台



埼玉県戸田市立小中学校体育館(6校)
●導入年:2020年 ●住所:埼玉県戸田市
●用途:体育館 ●面積:各館約500~600㎡
●台数:ecowinHYBRID SCREEN・LOWBOY
各館11~15台
●熱源機:EHP



埼玉県志木市立小中学校体育館(11校)
●導入年:2020年 ●住所:埼玉県志木市
●用途:体育館 ●面積:各館約500~700㎡
●台数:ecowinHYBRID SCREEN・LOWBOY
各館9~12台
●熱源機:EHP



埼玉県朝霞市立小中学校体育館(9校)
●導入年:2018~2020年 ●住所:埼玉県朝霞市
●用途:体育館 ●面積:各館約500~700㎡
●台数:ecowinHYBRID SCREEN・LOWBOY
各館約10台
●熱源機:EHP



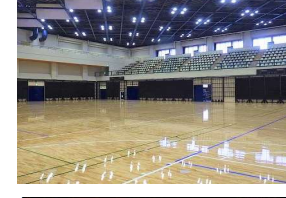
東京都豊島区立小中学校体育館(全22校)
●導入年:2019年 ●住所:東京都豊島区
●用途:体育館 ●面積:各館約450~650㎡
●台数:ecowin/パネル 各館5~10台
●熱源機:EHPおよびGHP



東京都大田区公立学校体育館
●導入年:2019年 ●住所:東京都大田区
●用途:体育館 ●面積:床面積 592㎡
●台数:ecowinHYBRID LOWBOY 12台
●熱源機:P160同時ツイン 6台



神田外語大学
●導入年:2020年 ●住所:千葉県千葉市
●用途:体育館・柔剣道場・トレーニングルーム
●面積:床面積 335~1,188㎡
●台数:ecowinHYBRID SCREEN 22台LOWBOY 4~8台
●熱源機:P112床置きシングル2台、P160壁掛け同時ツイン 4台
P224天吊り同時ツイン2台、P224床置き同時ツイン10台



千葉県柏市中央体育館
●導入年:2021年 ●住所:千葉県柏市
●用途:体育館 ●面積:床面積 1,650㎡
●台数:ecowin/パネル 67台
●熱源機:冷150kW/暖150kW×2機



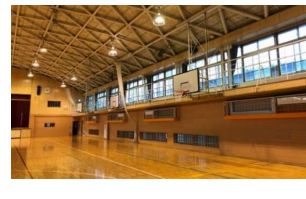
和歌山県有田市民体育館
●導入年:2021年 ●住所:和歌山県有田市
●用途:体育館 ●面積:床面積 1,382㎡
●台数:ecowinHYBRID SCREEN 2台 LOWBOY 28台
●熱源機:GHP 室外機71kW 1台+56kW 3台
室内機 30台



熊本県菊陽町立中学校体育館+武道館
●導入年:2021年 ●住所:熊本県菊陽町
●用途:体育館+武道館
●面積:約800、400平米
●台数:ecowinHYBRID LOWBOY 20台+8台
●熱源機:自立式GHP 室外機56kW 5台+2台
室内機20台+8台



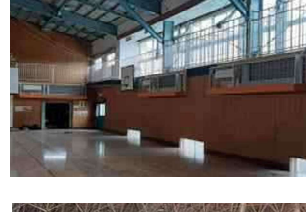
**埼玉県戸田市立
小中学校体育館(11校)**
●導入年:2021年 ●住所:埼玉県戸田市
●用途:体育館 ●面積:各館約500~700㎡
●台数:ecowinHYBRID SCREEN・LOWBOY
各館10~12台
●熱源機:EHP



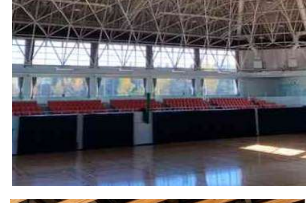
**埼玉県蕨市立
中学校体育館等(3校4施設)**
●導入年:2021年 ●住所:埼玉県蕨市
●用途:体育館 ●面積:各館約400~600㎡
●台数:ecowinHYBRID SCREEN・LOWBOY
各館8~10台



**東京都町田市立小中学校体育館等
(62校[武道場等含む])**
●導入年:2020-21年度 ●住所:東京都町田市
●用途:体育館等 ●面積:各館約500~800㎡
●台数:ecowinHYBRID LOWBOY
各館8~14セット
●熱源機:EHP GHP



**埼玉県ふじみ野市立
小中学校体育館等(11校)**
●導入年:2021年 ●住所:埼玉県ふじみ野市
●用途:体育館 ●面積:各館約500~700㎡
●台数:ecowinHYBRID LOWBOY
各館7~10台
●熱源機:EHP



**古河市三和健康
ふれあいスポーツセンター**
●導入年:2021年 ●住所:茨城県古河市
●用途:体育館 ●面積:メイン1,600㎡サブ400㎡
●台数:ecowin/パネル(メイン47台 サブ24台)
●熱源機:メイン 冷85kW/暖90kW×2機
サブ 冷85kW/暖90kW×1機



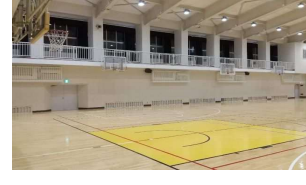
妙高市立新井あおぞら保育園
●導入年:2022年 ●住所:新潟県妙高市
●用途:事務室・保育室・遊戯室等
●面積:延床面積 2,293㎡
●台数:ecowinHYBRID
SCREEN 1台 LOWBOY 17台 WALL 9台



日本武道館研修センター
●導入年:2020年 ●住所:千葉県勝浦市
●用途:大道場、弓道場、研修室、ロビー等
●面積:大道場約1,600㎡弓道場約120㎡研修室約378㎡
●台数・熱源機:
大道場 P280同時ツイン10台 HYBRID LOWBOY 20台
弓道場 P160同時ツイン4台、HYBRID SCREEN 4台 LOWBOY 4台
研修室 P80シングル8台、HYBRID LOWBOY 8台



横浜雙葉小学校体育館
●導入年:2021年 ●住所:神奈川県横浜市
●用途:体育館 ●面積:床面積 658.8㎡
●台数:ecowinHYBRID LOWBOY 10台
●熱源機:EHP壁掛ツイン 冷20.0/暖22.4kW 5台



藤村女子中学・高等学校体育館
●導入年:2021年 ●住所:東京都武蔵野市
●用途:体育館 ●面積:床面積 900㎡
●台数:ecowinHYBRID LOWBOY 10台
●熱源機:EHP 壁掛ツイン 冷20.0/暖22.4kW 5台



**茨城県立霞ヶ浦総合体育館
(大体育室アリーナ)**
●導入年:2021年 ●住所:茨城県土浦市
●用途:体育館 ●面積:1,900㎡
●台数:ecowin/パネル 47台
●熱源機:冷房118kW×2台