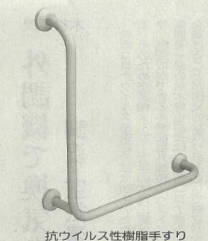


「密閉」「密集」「密接」の3密を回避

新型コロナウイルスに打ち克て



抗ウイルス性樹脂手すり



動作補助手すりとは、動作補助手すりの設置例

ナカ工業 抗ウイルスと抗菌性能を付与 樹脂製手すりの販売強化

「人の支えが必要な、あるいは作業の手すりを必要とする手すり」を、新型コロナウイルス感染症の拡大防止に貢献する。ナカ工業は、手すりに抗菌・抗ウイルス性能を付与した樹脂製手すりを、全国の介護施設、病院、学校、公共施設などに販売している。既に医療機関や高齢者施設を中心に販売が進んでいる。

「人の支えが必要な、あるいは作業の手すりを必要とする手すり」を、新型コロナウイルス感染症の拡大防止に貢献する。ナカ工業は、手すりに抗菌・抗ウイルス性能を付与した樹脂製手すりを、全国の介護施設、病院、学校、公共施設などに販売している。既に医療機関や高齢者施設を中心に販売が進んでいる。

「人の支えが必要な、あるいは作業の手すりを必要とする手すり」を、新型コロナウイルス感染症の拡大防止に貢献する。ナカ工業は、手すりに抗菌・抗ウイルス性能を付与した樹脂製手すりを、全国の介護施設、病院、学校、公共施設などに販売している。既に医療機関や高齢者施設を中心に販売が進んでいる。

「人の支えが必要な、あるいは作業の手すりを必要とする手すり」を、新型コロナウイルス感染症の拡大防止に貢献する。ナカ工業は、手すりに抗菌・抗ウイルス性能を付与した樹脂製手すりを、全国の介護施設、病院、学校、公共施設などに販売している。既に医療機関や高齢者施設を中心に販売が進んでいる。

日本光電 人工呼吸器NKV-550シリーズ 需要の高まりを受け 国内向けに生産推進

新型コロナウイルス感染症の拡大に伴い、人工呼吸器の需要が高まっている。日本光電は、人工呼吸器NKV-550シリーズの国内向け生産を推進している。

人工呼吸器NKV-550シリーズは、呼吸器の需要が高まっている。日本光電は、人工呼吸器NKV-550シリーズの国内向け生産を推進している。

ecowin フィルター 抗ウイルス 抗菌・MRSA 抗カビ

吸込み口にかんたん取り付け 抗ウイルス・抗MRSAの表記で安全・安心!

ヒミツは銅の力で抗菌空間。[緑青は緑青に等しい][銅には殺菌・消毒作用がある] フィルター内に含まれた銅イオンの殺菌力によって、さまざまな菌やウイルス、カビの増殖を抑制します。

エアコンメンテナンスを軽減! エアコン内部とフィルターは、定期的なメンテナンスと交換が必要です。吸込み口に直接取り付け、内部とフィルターのメンテナンス費用を軽減できます。

キレイな空気 キレイな空気 キレイな空気

家庭用・業務用 (1パック2枚入り) サイズ: 40cm x 80cm 1,400円 (税別)

業務用 (1パック2枚入り) サイズ: 62cm x 62cm 1,500円 (税別)

ウイルスに対する抗菌試験をクリア!

抗ウイルス活性値 4.1 抗菌活性値 5.8 抗カビ活性値 3.2

エコファクトリー 銅の殺菌効果で抗菌空間 抗ウイルスエアコンフィルター

銅の殺菌効果を利用して、吸込み口に付着したウイルスや細菌の増殖を抑制する。

抗ウイルス 抗MRSA 抗カビ

吸込み口にかんたん取り付け

銅の殺菌効果を利用して、吸込み口に付着したウイルスや細菌の増殖を抑制する。

エコファクトリー エアコンフィルター

銅の殺菌効果を利用して、吸込み口に付着したウイルスや細菌の増殖を抑制する。

国内で数千台規模の導入 新型コロナウイルス対応人工呼吸器

国内で数千台規模の導入。新型コロナウイルス対応人工呼吸器の導入が進んでいる。

新型コロナウイルス対応人工呼吸器の導入が進んでいる。

ecowin エアコン エアコン ハイブリッド

新鮮な空気に満たされた涼しい・清浄な空間

冷却・除湿して給気

医療施設にも! 学校教室にも! 福祉施設にも! 幼稚園にも!

0120-539-666 エコファクトリー

株式会社 エコファクトリー

病院新聞

発行所 病院新聞社
 東京都千代田区平河町2-4-1
 日本都市センター会館 12F 〒102-0093
 TEL 03-3265-9997
 FAX 03-3265-2937
 http://www.byoinshinbun.com
 郵便振替口座 00170-7-59445

HITACHI
 Inspire the Next

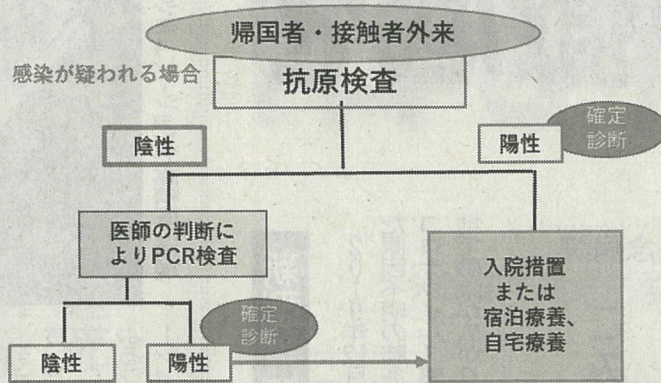
Innovating Healthcare,
 Embracing the Future

誰もが安心・安全に暮らせる、
 笑顔あふれる社会へ。
 一人ひとりに最適な
 ヘルスケアサービスの実現に
 日立はイノベーションで貢献します。

株式会社日立製作所
 www.hitachi.co.jp/healthcare

中医協 抗原検査を保険適用

新型コロナ陽性者を早期に検知



保険適用の概要は、検査価格の実態を踏まえ、「マイコプラズマ抗原定性(免疫クロマト法)」の4回分600点を適用することとしている。

検査キット供給対象拡大へ 帰国者・接触者外来と特定機能病院から

中央社会保険医療協議会(小塩隆士会長)が13日にオンラインで開催され、新型コロナウイルス感染症の迅速診断検査薬「抗原検査キット」が同日に薬事承認されたことを踏まえ、同日から「SARS-CoV-2(新型コロナウイルス)抗原検査」の保険適用が了承された。抗原検査キットの使用対象となる患者は「帰国者・接触者外来」の患者と、医師が新型コロナウイルス感染症を疑う症状がある患者と判断した者に対して、必要性を認められた時とし、陽性者を早期に検知するため感染者数の多い都道府県の帰国者・接触者外来および全国の特定機能病院から供給を開始、生産量の拡大状況を確認しながら対象地域およびPCR検査を実施できる医療機関を中心に供給対象を拡大していく。

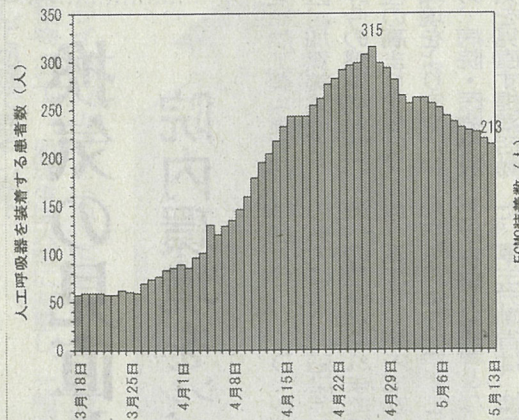
検査は、SARS-CoV-2の検出(新型コロナウイルス)の4回分600点を適用することとしている。

検査は、SARS-CoV-2の検出(新型コロナウイルス)の4回分600点を適用することとしている。

検査は、SARS-CoV-2の検出(新型コロナウイルス)の4回分600点を適用することとしている。

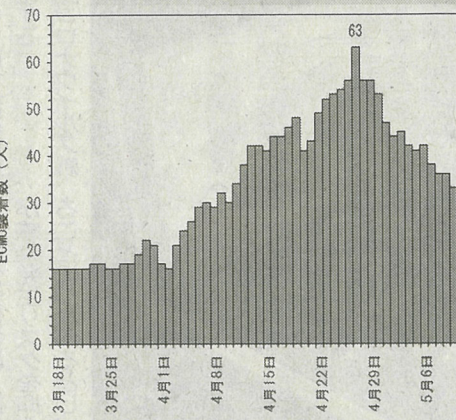
検査は、SARS-CoV-2の検出(新型コロナウイルス)の4回分600点を適用することとしている。

【全国で人工呼吸器を要する確定患者数の推移】



政府の新型コロナウイルス感染症対策専門家会議(座長・脇田隆字・国立感染症研究所長)は14日、新型コロナウイルス感染症患者のうち入院患者数、重症者数ともに、5月7日時点で「減少傾向が確認された」として、医療提供体制について「入院を必要としている患者数に対しては病床数が確保されている」との現状認識を公表した。この日開かれた同会議で取りまとめられた『新型コロナウイルス感染症対策の状況分析・提言』に盛り込まれた。

【全国でECMO装着の患者数の推移】



政府の新型コロナウイルス感染症対策専門家会議(座長・脇田隆字・国立感染症研究所長)は14日、新型コロナウイルス感染症患者のうち入院患者数、重症者数ともに、5月7日時点で「減少傾向が確認された」として、医療提供体制について「入院を必要としている患者数に対しては病床数が確保されている」との現状認識を公表した。この日開かれた同会議で取りまとめられた『新型コロナウイルス感染症対策の状況分析・提言』に盛り込まれた。

専門家会議

入院患者数と重症者数が減少 「必要な病床数は確保」

政府の新型コロナウイルス感染症対策専門家会議(座長・脇田隆字・国立感染症研究所長)は14日、新型コロナウイルス感染症患者のうち入院患者数、重症者数ともに、5月7日時点で「減少傾向が確認された」として、医療提供体制について「入院を必要としている患者数に対しては病床数が確保されている」との現状認識を公表した。この日開かれた同会議で取りまとめられた『新型コロナウイルス感染症対策の状況分析・提言』に盛り込まれた。

政府の新型コロナウイルス感染症対策専門家会議(座長・脇田隆字・国立感染症研究所長)は14日、新型コロナウイルス感染症患者のうち入院患者数、重症者数ともに、5月7日時点で「減少傾向が確認された」として、医療提供体制について「入院を必要としている患者数に対しては病床数が確保されている」との現状認識を公表した。この日開かれた同会議で取りまとめられた『新型コロナウイルス感染症対策の状況分析・提言』に盛り込まれた。

緊急特集②～⑥
「新型コロナに負けるな」
 新型コロナウイルス感染症の収束に向けた闘いは長期戦の様相を呈してきた。そこで本紙は「新型コロナに負けるな」と題して緊急特集を企画。医療従事者や患者を守り、感染拡大を防止するための行政や団体の動向、病院の取組み、企業による感染防止対策製品やシステムを紹介する。

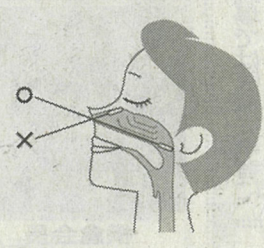
中医協 抗原検査を保険適用①
 ゴルゲンスマが1.7億円で保険適用①

今週の紙面

特別な検査機器は不要だ。検査は簡便で、約30分で結果を得られ、陽性となった場合は確定診断とすることが出来る。

ただ、核酸増幅法(PCR)と比較して検出に一定以上のウイルス量が必要ことから、現時点では、無症状者に対する使用およびスクリーニング検査、陰性確認などの目的での使用は、適切な検出性能を発揮できず、適さないとしている。

検体の採取は、キット付属のスワブを、顔面に対して垂直に鼻孔から下



「ゾルゲンスマ」が国内最高の約1億707万7222円で保険適用された。13日の中医協総会で承認された。算定方式は類似薬効比較方式Ⅰ。比較薬はス

「ゾルゲンスマ」が国内最高の約1億

707万7222円で保険適用された。13日の中医協総会で承認された。算定方式は類似薬効比較方式Ⅰ。比較薬はス

るには、検査体制では、検査件数の一定数以上の担保や陽性検体の割合が「著しく高いこと」を踏まえ、都道府県別にPCR等検査の動向を見る必要があるとしている。

医療提供体制の確保や検査体制の構築では、都道府県が果たす役割が大きいことから、国は都道府県との連携強化に努めるよう提言している。

今後重症患者数や入院患者数の推移などを見守り、ピーク時の水準に近づいた場合、医療提供体制の崩壊を未然に防止することが重要であることから、緊急事態宣言の対応

象地域としての再指定もありうるとしている。

医療崩壊防止対策としては、新型コロナウイルス感染症医療機関等情報支援システム(G-MISS)の構築・運営とともに、軽症や無症状の患者は宿泊療養を基本として、既存の医療機関の病床は重症者の入院に重点化する。新型コロナウイルス感染症患者を重点的に受け入れる医療機関の設定▽医療従事者の確保や重症患者のケアに必要な人工呼吸器や個人防護具などの整備などを進めることが求められるとしている。

日中韓三国特別保健大臣会合 WHO対応の検証に言及

新型コロナウイルス感染症対策に関する日中韓三国特別保健大臣会合が15日にテレビ会議で行われ、加藤勝信・厚生労働相は、日本の新型コロナウイルス感染症対策の取組み、治

療薬やワクチン開発・供給状況について説明した。WHOの対応・機能の検証の必要性についても言及した(写真)。ウイルスに国境はないことから、日中韓のさらなる連

